

# COPERCHIO ALTO per cassette terminali

<https://www.plastiroma.it/it/prod/361/Coperchio-alto-e-distanziali>

**ID: CAT. 831/110**

**CODICE: FS2177**

## DESCRIZIONE

Coperchio alto (fig.1) per cassette terminali Cat.831/118 &123 per morsettiere a 8,20, 34 e 50 morsetti per A.C.E. e segnalamento. Il coperchio è ampliato nella sua altezza rispetto al suo analogo coperchio per le cassette Cat.831/118 &123 (fig.2); per permettere un miglior accesso alle viti di fissaggio della piastra / contropiastra, grazie al kit distanziali compreso.

## MATERIALE

Il coperchio è realizzato in (PC) policarbonato semiespanso, di colore grigio.

Il PC è un materiale utilizzato nel settore ferroviario da più di 40 anni nelle cassette da CdB, segnali di I<sup>a</sup> categoria, segnali di II<sup>a</sup> categoria e segnali stradali da PL.

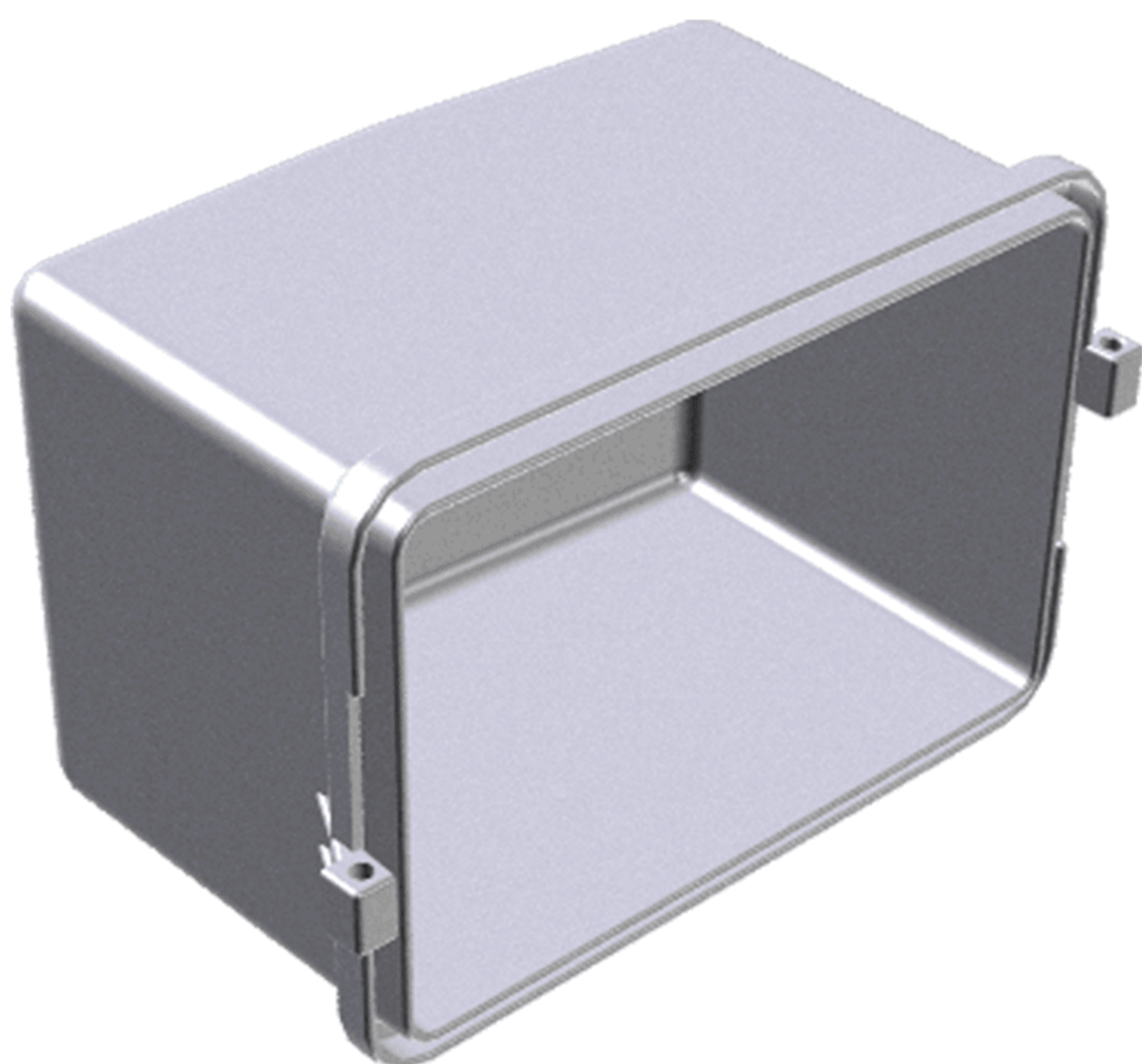


Figura 1

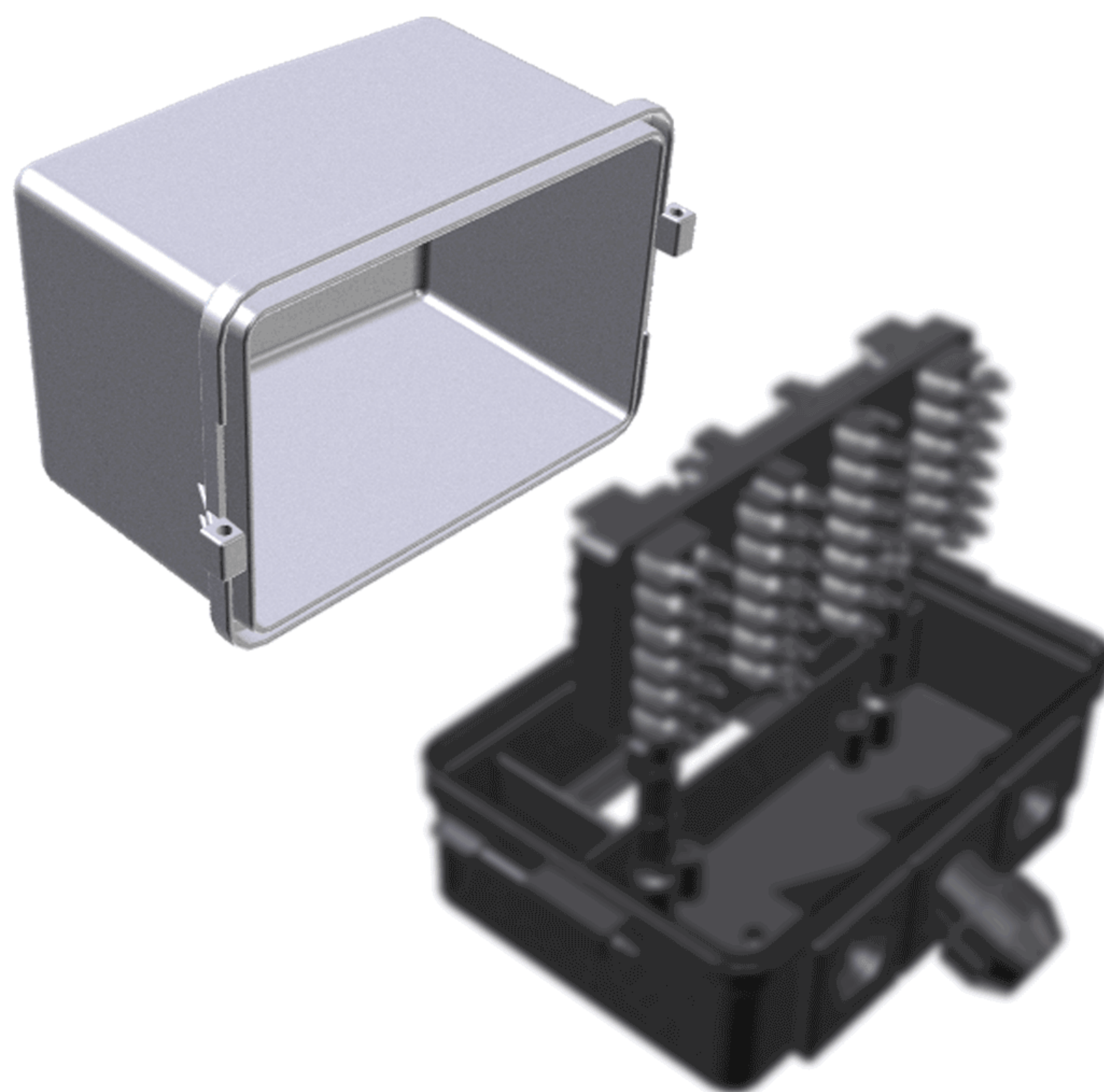


Figura 2



<https://www.plastiroma.it/it/prod/361/Coperchio-alto-e-distanziali>

## ALCUNE CARATTERISTICHE TECNICHE DEL MATERIALE

- TEMPERATURA DI ESERCIZIO:
  - - 40 °C : + 80 °C
- RESISTIVITA' VOLUMETRICA:
  - $10^{16}$  ohm\*cm
- VALORE DI INFIAMMABILITA':
  - Secondo norma UL94 – V0

## DATI TECNICI

- DIMENSIONI DI INGOMBRO:
  - 280 x 350 x 265 mm
- COLORE COPERCHIO:
  - Grigio
- COLORE BASE:
  - Nero

Le dimensioni interne utili con il coperchio alto:  
mm 193 x 293 x 248 (fig.3).

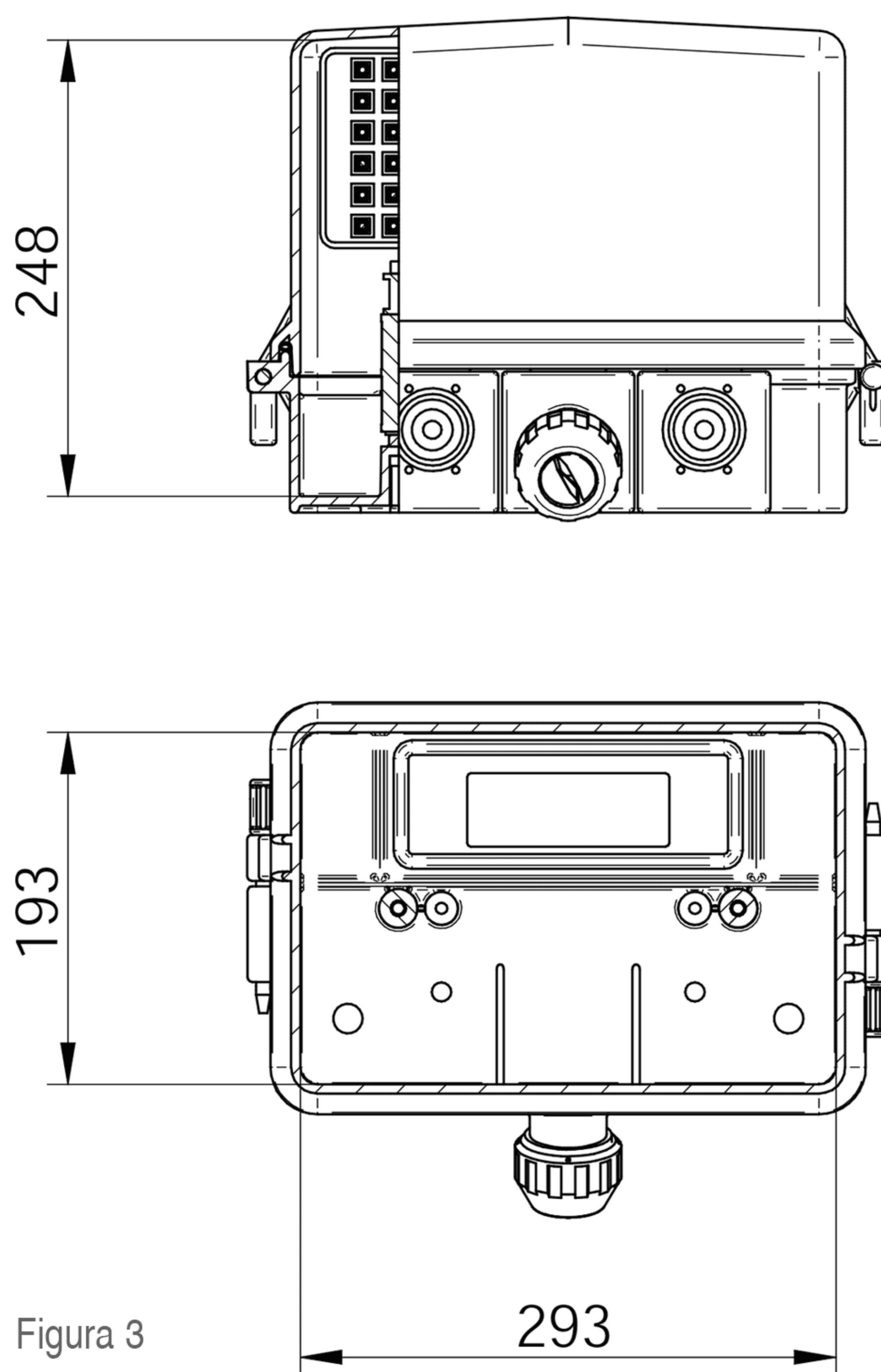


Figura 3