

MATRICE A LED ATOR

Diametro 200 mm

<https://www.plastiroma.it/it/prod/405/MATRICE-A-LED-%C3%98200>



SCHEDA TECNICA

Matrice a LED Ø200 mm

➤ **Descrizione**

Visibilità, affidabilità, robustezza

La gamma **Ator200** è composta da unità luminose a LED progettate per applicazioni ferroviarie e stradali con architettura elettronica al massimo livello di sicurezza, elevata visibilità, robustezza meccanica, prestazioni costanti anche in condizioni ambientali severe.

Disponibile nelle versioni: Rosso, Giallo, Bianco
Ogni unità riproduce un solo aspetto luminoso ed è adatta a funzionamento fisso o lampeggiante.

➤ **Applicazioni**

Le matrici a LED sono destinate alla protezione della circolazione stradale, specie in corrispondenza dei passaggi a livello e sono progettati per l'integrazione con impianti computerizzati.

➤ **Dati tecnici principali**

Caratteristiche elettriche

Tensione nom. di alimentazione: **12 Vcc - 12Vca**

Campo di alimentazione funzionale: **9 - 13 V**

Campo di corrente assorbita: **0,5 - 1,3 A**

Assorbimento tipico a 12 Vcc: **0,8 A**

Potenza assorbita tipica: **10 W**

Caratteristiche ottiche EN12368

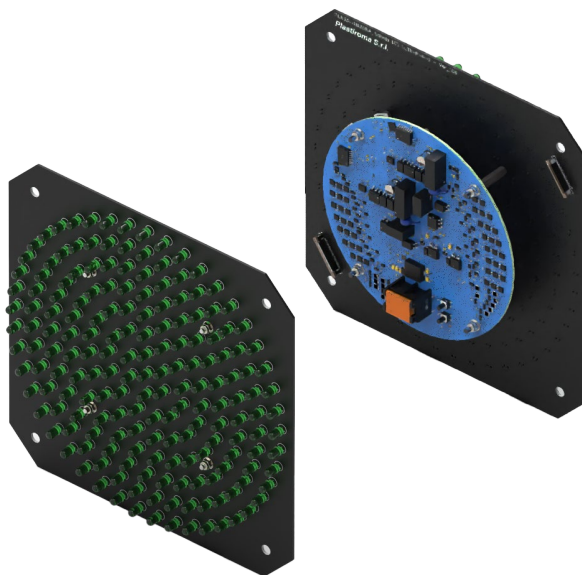
Diametro superficie di emissione: **200 mm**

Intensità luminosa sull'asse ottico: **1300 cd**

Colori disponibili: rosso, giallo, bianco*

Intensità luminosa: livello di prestazione **3/2**

Effetto fantasma: **Classe 5** (*attualmente abbiamo raggiunto la classe 4*)



Caratteristiche meccaniche

Grado di protezione: **IP55**

Resistenza all'impatto: **IR3**

Lente di dispersione **sostituibile**

Condizioni ambientali

Temperatura di esercizio: da **-40 °C** a **+70 °C**

Umidità relativa: **fino al 100%** a **25 °C**

Altitudine massima: **1400 m s.l.m.**

Affidabilità

MTBF: **> 200.000 ore**

Durata di vita dichiarata: **> 100.000 ore**
con impianti computerizzati.

➤ **Vantaggi principali**

Assenza di manutenzione;

Facilità di installazione;

Elevata affidabilità;

elevata visibilità;

basso effetto fantasma;

basso consumo energetico.

*l'aspetto bianco è conforme alla EN12368, tranne il colore che non è previsto dalla EN 12368.

